

令和6年度 保健学科授業時間割表(1年)

前期

曜日	講時	看護学専攻			放射線技術科学専攻			検査技術科学専攻		
		授業科目	教員	講義室	授業科目	教員	講義室	授業科目	教員	講義室
月	1・2	一般教養/グローバル地域科学			一般教養/グローバル地域科学			一般教養/グローバル地域科学		
	3・4	一般教養/イノベーション 高大接続			基礎生物学			基礎生物学		
	5・6	情報科学入門			基礎物理学					
	7・8	一般教養			基礎数学			一般教養		
	9・10	一般教養/フランス語入門			一般教養/フランス語入門			一般教養/フランス語入門		
火	1・2	一般教養/グローバルイノベーション/地域科学			一般教養/グローバルイノベーション/地域科学			一般教養/グローバルイノベーション/地域科学		
	3・4	中国語入門			ドイツ語入門/中国語入門			ドイツ語入門/中国語入門		
	5・6	基盤英語			基盤英語			基盤英語		
	7・8	一般教養			基礎化学			基礎化学		
	9・10	グローバルイノベーション/地域科学 ドイツ語入門			グローバルイノベーション/地域科学			グローバルイノベーション/地域科学		
水	1・2				情報科学入門			情報科学入門		
	3・4	一般教養/グローバルイノベーション			一般教養/グローバルイノベーション			一般教養/グローバルイノベーション		
	5・6	基盤英語			基盤英語			基盤英語		
	7・8									
	9・10	一般教養/グローバルイノベーション			一般教養/グローバルイノベーション			一般教養/グローバルイノベーション		
木	1	看護学概論 (歯学部と合同授業)	谷岡・安原・飯藤	大				(教養) 臨床検査学入門 8:40-10:10	片岡(佳)・遠藤・山下(理)・冨永(辰)・安藝・成澤	C-22
	2	人間関係論	岩佐	大	データ科学入門	児島・冨永(正)	情報			
	3									
	4	保健学概論	片岡(佳)・鳥羽・飯間・安井・高尾	大	保健学概論	片岡(佳)・鳥羽・飯間・安井・高尾	大	保健学概論	片岡(佳)・鳥羽・飯間・安井・高尾	大
	5	看護学概論 (歯学部と合同授業)	谷岡・安原・飯藤	大	応用数学 I (代数学・解析学)	芳賀	D-31			
	6	SIH 道場	友竹 他	C-23	SIH 道場	飯間・河野 他	C-21	SIH 道場	遠藤・成澤 専攻教員	D-33
	7	チーム医療論	谷岡・鳥羽・岩佐・今井・桑村・生島 他	大	チーム医療論	谷岡・鳥羽・岩佐・今井・桑村・生島 他	大	チーム医療論	谷岡・鳥羽・岩佐・今井・桑村・生島 他	大
金	1	国際看護学概論	安原 他	大	国際医療活動論	安原 他	大	国際医療活動論	安原 他	大
	2	解剖生理学 I (基礎知識・消化器・呼吸器)	鳥羽・友竹・生島	大	解剖生理学 I (基礎知識・消化器・呼吸器)	鳥羽・友竹・生島	大	解剖生理学 I (基礎知識・消化器・呼吸器)	鳥羽・友竹・生島	大
	3	解剖生理学 II (循環器・血液・腎臓)	鳥羽・安井・森(健)・高尾	大	解剖生理学 II (循環器・血液・腎臓)	鳥羽・安井・森(健)・高尾	大	解剖生理学 II (循環器・血液・腎臓)	鳥羽・安井・森(健)・高尾	大
	4	生化学 I (生体分子の構造と機能)	森田・冨永・安井・遠藤・竹本・小迫	大	生化学 I (生体分子の構造と機能)	森田・冨永・安井・遠藤・竹本・小迫	大	生化学 I (生体分子の構造と機能)	森田・冨永・安井・遠藤・竹本・小迫	大
	5	(教養) 医療者としてのコミュニケーション 14:15~15:45	岩佐	大	(教養) 医療者としてのコミュニケーション 14:15~15:45	岩佐	大	(教養) 医療者としてのコミュニケーション 14:15~15:45	岩佐	大
	6									
	7									

看護・放射・検査【集中】 解剖生理学 II (循環器・血液・腎臓) (一部) (解剖実習見学 未定 (事前オリエンテーション含む))
 看護【集中】 介護実習 (岩佐・谷岡・飯藤・桑村) 8月末~9月中旬
 看護【集中】 基礎看護学実習 I (療養環境の理解) (谷岡・岩佐・安原・飯藤・桑村・藤川) 9/23~9/27

< 教養教育 > 月~水曜日 7・8 講時 14:35~16:05 < 専門教育 > 木、金曜日 4 講時 13:00~14:00
 1・2 講時 8:40~10:10 9・10 講時 16:20~17:50 1 講時 8:30~9:30 5 講時 14:15~15:15
 3・4 講時 10:25~11:55 2 講時 9:45~10:45 6 講時 15:30~16:30
 5・6 講時 12:50~14:20 3 講時 11:00~12:00 7 講時 16:45~17:45

後期

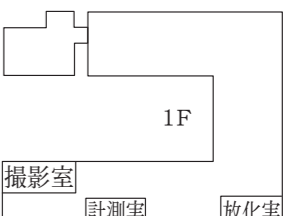
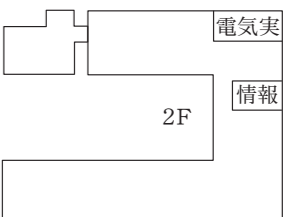
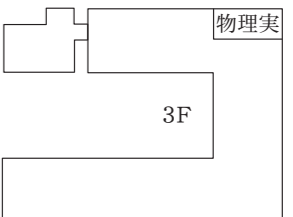
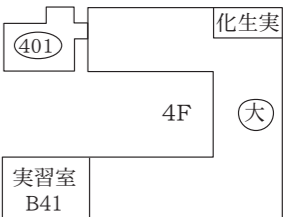
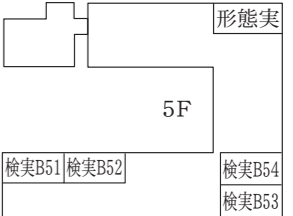
曜日	講時	看護学専攻			放射線技術科学専攻			検査技術科学専攻		
		授業科目	教員	講義室	授業科目	教員	講義室	授業科目	教員	講義室
月	1・2	一般教養/イノベーション 地域科学			一般教養/イノベーション 地域科学			一般教養/イノベーション 地域科学		
	3・4	一般教養/イノベーション 地域科学			一般教養/イノベーション 地域科学			一般教養/イノベーション 地域科学		
	5・6	一般教養			一般教養			一般教養		
	7・8	一般教養			一般教養			一般教養		
	9・10	一般教養/地域科学 フランス語入門			一般教養/地域科学 フランス語入門			一般教養/地域科学 フランス語入門		
火	1・2	一般教養/イノベーション			一般教養/イノベーション			一般教養/イノベーション		
	3・4	中国語入門			ドイツ語入門/中国語入門			ドイツ語入門/中国語入門		
	5・6	主題別英語			主題別英語			主題別英語		
	7・8	ウェルネス総合演習			ウェルネス総合演習			ウェルネス総合演習		
	9・10	一般教養/ドイツ語入門			一般教養			一般教養		
水	1・2	一般教養/イノベーション			一般教養/イノベーション			一般教養/イノベーション		
	3・4	一般教養/グローバルイノベーション/地域科学			一般教養/グローバルイノベーション/地域科学			一般教養/グローバルイノベーション/地域科学		
	5・6									
	7・8	一般教養			一般教養			一般教養		
	9・10	一般教養			一般教養			一般教養		
木	1	ヘルスアセスメント	岩佐・未定・飯藤	C-23	放射化学 I (基礎)	飯間	D-32			
	2	地域看護学概論 I (地域で暮らす人々の理解)・ヘルスアセスメント	岡久・松下・多田・上白川・岩佐・未定・飯藤	大 実習室 B41	電気電子工学	河野	D-32	生化学 II (疾病と生化学的变化)	冨永(辰)	D-33
	3	地域看護学概論 I (地域で暮らす人々の理解)・ヘルスアセスメント	岡久・松下・多田・上白川・岩佐・未定・飯藤	大 実習室 B41				微生物学 I (微生物学総論)	片岡(佳)	D-33
	4	衛生学	安藝・生島・安井	大				衛生学	安藝・生島・安井	大
	5	看護理論	谷岡・今井・安原・飯藤	大	放射線物理学 I (基礎)	西山	D-32			
	6	看護理論	生島・安藝・安井	大	放射線物理学 I (基礎)	西山	D-32			
	7	精神保健	千葉・堤	大	放射線物理学 I (基礎)	西山	C-22			
金	1	疾病論 I (精神疾患)	友竹	大	臨床医学概論	大塚・高尾・森(健)・友竹・笠井	D-32			
	2	解剖生理学 III (脳神経: 感覚器; 自律神経: 内分泌)	鳥羽・遠藤・友竹	大	解剖生理学 III (脳神経: 感覚器; 自律神経: 内分泌)	鳥羽・遠藤・友竹	大	解剖生理学 III (脳神経: 感覚器; 自律神経: 内分泌)	鳥羽・遠藤・友竹	大
	3	解剖生理学 IV (骨・筋肉・免疫・生殖・老化)	鳥羽・安井・森(健)・高尾	大	解剖生理学 IV (骨・筋肉・免疫・生殖・老化)	鳥羽・安井・森(健)・高尾	大	解剖生理学 IV (骨・筋肉・免疫・生殖・老化)	鳥羽・安井・森(健)・高尾	大
	4	看護技術 I (療養生活・環境)	安原・奥田・飯藤・藤川	大 実習室 B41	応用数学 I (代数学・解析学)	芳賀	D-32	医用工学概論	河野	D-33
	5				(教養) 放射線医学入門 14:35-16:05	生島・大塚・高尾	D-32			
	6									
	7									

放射線・検査【適宜】 チーム医療論 (谷岡・鳥羽・岩佐・今井・桑村・生島 他)

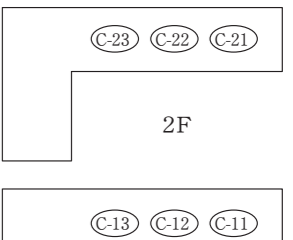
◎講義室の表記
 コンピュータールーム……(コンピュータールーム病理組織実習室) 医学基礎 B 棟 5 階
 歯・第二実……(歯学部第二実習室) 歯学部校舎 3F
 歯・第三実……(歯学部第三実習室) 歯学部校舎 4F
 大塚小ホール……大塚講堂 2F 小ホール
 情 301……情報センター (常三島地区)

保健学棟

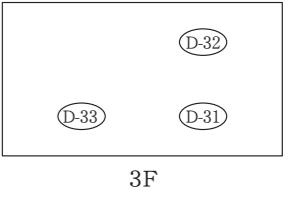
※講義室等 配置図
A-B棟



C棟



総合研究棟



令和6年度 保健学科授業時間割表(2年)

前期

専攻	看護学専攻			放射線技術科学専攻			検査技術科学専攻			
曜日	講時	授業科目	教員	講義室	授業科目	教員	講義室	授業科目	教員	講義室
月	1・2	主題別英語			発信型英語			発信型英語		
	4	看護技術Ⅱ (安全安楽と回復の促進)	安原・谷岡 飯藤・藤川	大				検査機器総論 <small>素材・北村・藤本・山下 成澤・成澤・藤井・金井・他</small>	安藝	C-12
	5	薬理学	金沢 他	大				検査機器総論 <small>素材・北村・藤本・山下 成澤・成澤・藤井・金井・他</small>	安藝	C-12
	6	医学統計学	芳賀	大	医学統計学	芳賀	大	放射線衛生学	森田	大
	7	国際看護活動論	岡久	C-23	放射線衛生学	森田	大	放射線衛生学	森田	大
	1	成人看護学概論	今井・森(裕) 他	C-23	医用工学	河野	C-22	解剖組織学実習	山下・成澤	検実 B53, B54
	2	疾病論Ⅵ (母性疾患)	安井	C-23				微生物学Ⅱ (感染症の病原体とその検査・基礎)	片岡(佳)	C-12
3	高齢者看護学概論	今井・森(裕) 他	C-23	臨床血液学Ⅱ (細胞成分と出血・止血の基礎)(10回)				安藝	C-12	
4	疾病論Ⅱ (感染症・循環器疾患・婦人疾患)	鳥羽・安井 森(健)	C-23	臨床血液学Ⅱ (細胞成分と出血・止血の基礎)(2回)				中村・曾我部	C-12	
5	疾病論Ⅲ (呼吸器疾患・自己免疫疾患・腎臓疾患)	鳥羽・安井 遠藤	C-23	臨床血液学Ⅱ (細胞成分と出血・止血の基礎)(2回)				中村・曾我部	C-12	
6	疫学Ⅰ (臨床疫学)	森(健)	大	疫学Ⅰ (臨床疫学)				森(健)	大	
7	教師論 (教職科目) 10:25～11:55	中上	C-23	放射線物理学Ⅱ (発展)				西山	C-22	臨床検査総論Ⅰ (臨床検査・原検査・採血)
水	1	看護技術Ⅱ (安全安楽と回復の促進)	安原・谷岡 飯藤・藤川	大 実習室 B41	電気電子工学実習 基礎医学実習	兒島 飯間・大塚 他	C-22 電気系実 C-22 放射線実 化生実	放射線同位元素検査技術学 検査機器総論	飯間 成澤	C-12 C-12
	2	ケアシステム論 (薬学との合同授業)	松下・千葉 橋本	大	電気電子工学実習 基礎医学実習	兒島 飯間・大塚 他	C-22 電気系実 C-22 放射線実 化生実	放射線同位元素検査技術学 検査機器総論	飯間 成澤	C-12 C-12
	3	疾病論Ⅳ (消化器疾患・血液疾患・代謝・内分泌疾患)	鳥羽・森(健) 遠藤	C-23	電気電子工学実習 基礎医学実習	兒島 飯間・大塚 他	C-22 電気系実 C-22 放射線実 化生実	放射線同位元素検査技術学 検査機器総論	飯間 成澤	C-12 C-12
	4	疾病論Ⅴ (脳神経疾患・外科疾患・麻酔)	鳥羽 他	C-23	電気電子工学実習 基礎医学実習	兒島 飯間・大塚 他	C-22 電気系実 C-22 放射線実 化生実	放射線同位元素検査技術学 検査機器総論	飯間 成澤	C-12 C-12
	5	病理学Ⅰ (基礎)	山下・成澤	大塚 小ホール	電気電子工学実習 基礎医学実習	兒島 飯間・大塚 他	C-22 電気系実 C-22 放射線実 化生実	放射線同位元素検査技術学 検査機器総論	飯間 成澤	C-12 C-12
	6	小児看護学概論	橋本・高橋(久) 他	C-23	電気電子工学実習 基礎医学実習	兒島 飯間・大塚 他	C-22 電気系実 C-22 放射線実 化生実	放射線同位元素検査技術学 検査機器総論	飯間 成澤	C-12 C-12
	7	医療安全管理学	鳥羽・安井 奥田・加藤・東	大塚 小ホール	電気電子工学実習 基礎医学実習	兒島 飯間・大塚 他	C-22 電気系実 C-22 放射線実 化生実	放射線同位元素検査技術学 検査機器総論	飯間 成澤	C-12 C-12
木	1	疾病論Ⅵ (母性疾患)	安井	C-23	放射線物理学Ⅱ (発展)	西山	C-22	臨床検査総論Ⅰ (臨床検査・原検査・採血)	成澤	C-12
	2	疾病論Ⅶ (小児疾患)	森(健)	大	放射線物理学Ⅱ (発展)	西山	C-22	臨床検査総論Ⅰ (臨床検査・原検査・採血)	成澤	C-12
	3	放射線物理学Ⅱ (発展)	西山	C-22	臨床検査総論Ⅰ (臨床検査・原検査・採血)	成澤	C-12	臨床検査総論Ⅰ (臨床検査・原検査・採血)	成澤	C-12
	4	放射線物理学Ⅱ (発展)	西山	C-22	臨床検査総論Ⅰ (臨床検査・原検査・採血)	成澤	C-12	臨床検査総論Ⅰ (臨床検査・原検査・採血)	成澤	C-12
	5	放射線物理学Ⅱ (発展)	西山	C-22	臨床検査総論Ⅰ (臨床検査・原検査・採血)	成澤	C-12	臨床検査総論Ⅰ (臨床検査・原検査・採血)	成澤	C-12
	6	放射線物理学Ⅱ (発展)	西山	C-22	臨床検査総論Ⅰ (臨床検査・原検査・採血)	成澤	C-12	臨床検査総論Ⅰ (臨床検査・原検査・採血)	成澤	C-12
	7	放射線物理学Ⅱ (発展)	西山	C-22	臨床検査総論Ⅰ (臨床検査・原検査・採血)	成澤	C-12	臨床検査総論Ⅰ (臨床検査・原検査・採血)	成澤	C-12
金	1	疫学	鈴木(真)	C-23	放射線生物学	森田	C-22	分子遺伝学	片岡(佳)	C-12
	2	養護概説Ⅰ (養護教諭の役割と専門性)	奥田・藤川	C-23	放射線生物学	森田	C-22	分子遺伝学	片岡(佳)	C-12
	3	精神看護学概論	千葉・堤 他	C-23	放射線生物学	森田	C-22	分子遺伝学	片岡(佳)	C-12
	4	母性看護学概論	竹林・松浦 佐藤	C-23	放射線生物学	森田	C-22	分子遺伝学	片岡(佳)	C-12
	5	母性看護学概論	竹林・松浦 佐藤	C-23	放射線生物学	森田	C-22	分子遺伝学	片岡(佳)	C-12
	6	母性看護学概論	竹林・松浦 佐藤	C-23	放射線生物学	森田	C-22	分子遺伝学	片岡(佳)	C-12
	7	母性看護学概論	竹林・松浦 佐藤	C-23	放射線生物学	森田	C-22	分子遺伝学	片岡(佳)	C-12

＜教養教育＞月曜日 1・2講時 8:40～10:10
 ＜専門教育＞月～金曜日 (ただし月は4講時以降)
 1講時 8:30～9:30 5講時 14:15～15:15
 2講時 9:45～10:45 6講時 15:30～16:30
 3講時 11:00～12:00 7講時 16:45～17:45
 4講時 13:00～14:00

後期

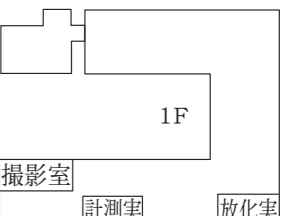
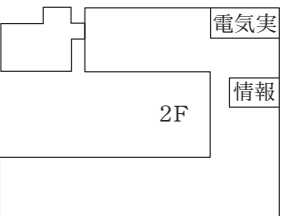
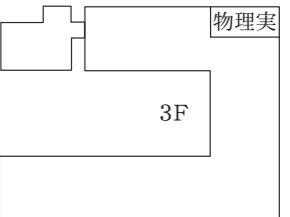
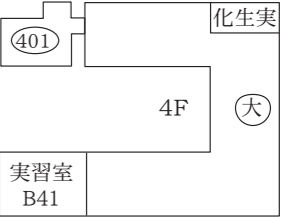
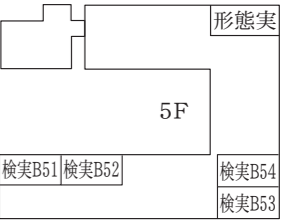
専攻	看護学専攻			放射線技術科学専攻			検査技術科学専攻			
曜日	講時	授業科目	教員	講義室	授業科目	教員	講義室	授業科目	教員	講義室
月	1・2	発信型英語			発信型英語			発信型英語		
	3									
	4	疾病論Ⅶ (小児疾患)	森(健)	大				電子計算機概論	獅々堀	情 301
	5							生理学実習	※	【歯・第三実】
	6							電子計算機概論	獅々堀	情 301
	7							生理学実習	※	【歯・第三実】
	火	1	成人援助論Ⅰ (急性期)	板東・高橋(亜) 井上 他	大	放射線計測学	富永(正)・西山	C-22	電子計算機概論	獅々堀
2		栄養学 (歯学部と合同授業)	近藤(真)	大	核医学計測学	飯間	C-22	生理学実習	※	【歯・第三実】
3		看護技術Ⅲ (診療の補助)	安原・飯藤 藤川	大 実習室 B41	医用画像情報学Ⅰ (医用画像処理・解析)	吉永	C-22, 情報	電子計算機概論	獅々堀	情 301
4					医用画像情報学Ⅰ (医用画像処理・解析)	吉永	C-22, 情報	生理学実習	※	【歯・第三実】
5					医用画像情報学Ⅰ (医用画像処理・解析)	吉永	C-22, 情報	電子計算機概論	獅々堀	情 301
6					医用画像情報学Ⅰ (医用画像処理・解析)	吉永	C-22, 情報	生理学実習	※	【歯・第三実】
7					医用画像情報学Ⅰ (医用画像処理・解析)	吉永	C-22, 情報	電子計算機概論	獅々堀	情 301
水	1	リスクマネジメント 看護技術Ⅳ (看護過程)	谷岡・安原・宮川 飯藤・藤川	大 実習室 B41	放射線計測学	富永(正)・西山	C-22	電子計算機概論	獅々堀	情 301
	2	リスクマネジメント 看護技術Ⅳ (看護過程)	谷岡・安原・宮川 飯藤・藤川	大 実習室 B41	核医学計測学	飯間	C-22	生理学実習	※	【歯・第三実】
	3	リスクマネジメント 看護技術Ⅳ (看護過程)	谷岡・安原・宮川 飯藤・藤川	大 実習室 B41	医用データ科学Ⅱ (発展)	河野・兒島	C-22, 情報	電子計算機概論	獅々堀	情 301
	4	在宅看護学概論	松下・岡久 多田・上白川	C-23	診療画像学実習	金澤・佐々木 他	C-22 撮影室 計測実 C-22 放射線乳 放射実	生理学実習	※	【歯・第二実 C-12 検実 B50】
	5				診療画像学実習	金澤・佐々木 他	C-22 撮影室 計測実 C-22 放射線乳 放射実	電子計算機概論演習	吉永	C-12, 情報
	6				診療画像学実習	金澤・佐々木 他	C-22 撮影室 計測実 C-22 放射線乳 放射実	電子計算機概論演習	吉永	C-12, 情報
	7				診療画像学実習	金澤・佐々木 他	C-22 撮影室 計測実 C-22 放射線乳 放射実	電子計算機概論演習 (18:00 まで)	吉永	C-12, 情報
木	1	地域看護学概論Ⅱ (地域看護・公衆衛生)	岡久・勢井	大	保健科学	岡久・勢井	大	保健学	岡久・勢井	大
	2	高齢者援助論	今井・森(裕) 他	C-23	医学統計学演習	芳賀	コンピュータールーム	医用統計学演習	芳賀	コンピュータールーム
	3	生徒指導論 (教職科目) 13:00～14:30	中上・池田	常三島	医用工学実習	兒島	C-22, 情報, 電気実	臨床血液学Ⅰ (血液学的検査・止血学的検査・免疫学的検査)	細井	C-12
	4	教育課程論 (教職科目) 14:40～16:10	坂田・村川	常三島	精神保健	千葉・堤	大	分析化学	田中(秀)	C-12
	5	発達心理学 (教職科目) 16:20～17:50	榎本	常三島	放射線物理学Ⅱ (発展)	西山	C-22	分析化学	田中(秀)	C-12
	6				放射線物理学Ⅱ (発展)	西山	C-22	分析化学	田中(秀)	C-12
	7				放射線物理学Ⅱ (発展)	西山	C-22	分析化学	田中(秀)	C-12
金	1	ケアマネジメント	松下・岡久 多田・上白川	C-23	放射線生物学	森田	C-22	遺伝子検査Ⅰ (遺伝子検査の基礎)	片岡(佳)	C-12
	2	養護概説Ⅱ (養護活動の展開)	奥田・藤川	C-23	放射線機器工学Ⅰ (基礎)	吉永・兒島	C-22, 情報	遺伝子検査Ⅰ (遺伝子検査の基礎)	片岡(佳)	C-12
	3	原書購読Ⅰ (原書の読解)	千葉・飯藤 松浦・高橋(久)	C-23	医用画像情報学Ⅰ (医用画像処理・解析)	吉永	C-22, 情報	免疫学Ⅱ (輸血医療と移植免疫)	安藝	C-12
	4	公衆衛生看護学概論	岡久・多田 上白川	C-23	医用画像情報学Ⅰ (医用画像処理・解析)	吉永	C-22, 情報	免疫学Ⅱ (輸血医療と移植免疫)	安藝	C-12
	5				医用画像情報学Ⅰ (医用画像処理・解析)	吉永	C-22, 情報	免疫学Ⅱ (輸血医療と移植免疫)	安藝	C-12
	6				医用画像情報学Ⅰ (医用画像処理・解析)	吉永	C-22, 情報	臨床微生物学Ⅰ (感染の病原体とその検査・細菌)	片岡(佳)・村上	C-12
	7				医用画像情報学Ⅰ (医用画像処理・解析)	吉永	C-22, 情報	臨床微生物学Ⅰ (感染の病原体とその検査・細菌)	片岡(佳)・村上	C-12

◎記載要領
 各期の前半後半で異なる授業を実施する場合には、2段書きし、上段に前半、下段に後半の授業科目名等を記載している。

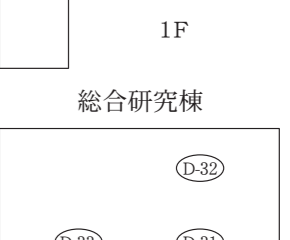
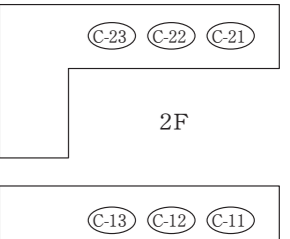
◎講義室の表記
 コンピュータールーム…… (コンピュータールーム病理組織実習室) 医学基礎 B 棟 5 階
 歯・第二実…… (歯学部第二実習室) 歯学部校舎 3F
 歯・第三実…… (歯学部第三実習室) 歯学部校舎 4F
 大塚小ホール……大塚講堂 2F 小ホール
 情 301……情報センター (常三島地区)

保健学棟

※講義室等 配置図
 A-B棟



C棟



総合研究棟



令和6年度 保健学科授業時間割表 (3年)

前期

曜日	講時	看護学専攻			放射線技術科学専攻			検査技術科学専攻		
		授業科目	教員	講義室	授業科目	教員	講義室	授業科目	教員	講義室
月	1				放射線治療技術学	佐々木・四方田・中口	C-21	専門外国語	片岡(佳)・Rodis Omar	C-13
	2	成人援助論Ⅱ (慢性期)	板東・高橋(亜)・井上 他	C-11						
	3									
	4	子どものメンタルヘルス(13回)	森(健)・小倉・森(慶)	C-11	診療画像学Ⅱ (各種造影・超音波・眼底撮影検査)	大塚・高尾・金澤・笠井・岩本・西尾	C-21	病理検査学	山下	C-13
	5	小児援助論	橋本・高橋(久)	C-11	薬理学	金沢 他	大	薬理学	金沢 他	大
	6									
	7	放射線衛生学	森田	大	臨床微生物学Ⅱ (感染症の病原体とその検査・真菌とウイルス)	片岡(佳)・岡崎	C-13	臨床病理学総論(8回)	森(健)・佐光・和泉・多田(崇)・遠藤 他	C-13
火	1	保健医療福祉行政論	岡久・多田・上白川 他	C-11	放射線治療機器工学(5回)	佐々木・芥川	C-21	臨床検査総論管理学	富永(辰)・高松・山田・遠藤	C-13
	2	産業保健看護論	岡久	C-11	放射線治療技術学演習	佐々木	C-21	臨床検査総論管理学	富永(辰)・高松・山田・遠藤	C-13
	3	学校保健論 (総合科学部との合同授業)	奥田	C-11				臨床医学総論(7回)	遠藤	C-13
	4	公衆衛生看護援助論	岡久・松下・多田・上白川	C-11				医用画像機器工学実習	富永(正)・古田	C-21
	5				医用画像機器工学実習	富永(正)・古田	C-21	臨床医学総論(3回)	遠藤	C-13
	6				医用画像機器工学実習	富永(正)・古田	C-21	臨床検査学Ⅰ (解剖学系・呼吸器系・感覚系検査)(3回)	遠藤	
	7	子どものメンタルヘルス(2回)	友竹	C-11	医用画像機器工学実習	富永(正)・古田	C-21	免疫検査学	原田	C-13
水	1	がん看護論	今井・板東・高橋(亜)・井上・森(裕)・鳥羽	C-11	免疫学Ⅰ (臨床免疫学)	森(健)	大	寄生虫学	櫻井・金井	C-13
	2	精神看護援助論	千葉・堤	C-11	磁気共鳴画像学	河野・金澤	C-21	寄生虫学実習	櫻井・金井	検実 B54
	3									
	4	在宅看護援助論	松下・岡久・多田・上白川	C-11	医用画像機器工学実習	吉永・児島	C-21	生化学的検査Ⅱ (各論・機能検査)	富永(辰)・高松	C-13
	5				医用画像機器工学実習	吉永・児島	C-21			
	6	子育て支援論	竹林・松浦	C-11	医用画像機器工学実習	吉永・児島	C-21	臨床画像検査学	大塚・高尾・高尾・久保	C-23
	7	教育指導論	岩佐	C-11	医用画像機器工学実習	吉永・児島	C-21	教育指導論	岩佐	C-11
木	1	医療安全管理学	鳥羽・安井・奥田・加藤・東	大塚小ホール	医療安全管理学	鳥羽・安井・奥田・加藤・東	大塚小ホール	生理検査学Ⅱ (神経・筋系検査)	遠藤・友竹	C-13
	2	母性援助論	竹林・松浦・佐藤	C-11	核医学技術学	阪間・森田・大塚・音見・大谷	C-21			
	3				病理学Ⅰ(基礎)	山下・成澤	大塚小ホール			
	4	学習・言語心理学(教職科目) 13:20~14:50	津村	常三島	放射線腫瘍学	生島	C-21	健康食品学	近藤(真)	C-13
	5	教育方法学(教職科目) 15:00~16:30	坂田	常三島	放射線治療機器工学(5回)	佐々木・芥川	C-21	輸血検査学	三木	C-13
	6							臨床検査総論管理学	富永(辰)・山下・中尾 他	C-13
	7				放射線治療機器工学(5回)	佐々木・芥川	C-21	臨床検査総論Ⅱ(15回) (尿沈渣・便・体液・喀痰検査)	遠藤・成澤	C-13
金	1	健康相談活動	奥田・藤川	C-11	放射線管理科学	阪間・森田・佐々木	C-21	遺伝学	吉田(宇)・竹本・加地・高岡・山下・森野・吉田(辰)・今井	C-13
	2	リハビリテーション看護論	板東・高橋(亜)・井上 他	C-11						
	3	保健医療福祉行政論	岡久・多田・上白川 他	C-11	CT画像技術学	大塚・高尾・富永(正)・笠井	C-21	健康食品法規(7回)	安藝 他	C-13
	4				実践医療安全管理学	生島・大塚・高尾・富永・金澤・西山・笠井	C-21	健康食品法規(7回)	安藝 他	C-13
	5				専門外国語	阪間・大塚・芳賀・高尾・河野	C-21	臨床画像検査学	吉永・河野	C-13
	6	社会福祉概論	片岡(宏)	C-11	放射線治療機器工学(5回)	佐々木・芥川	C-21	輸血検査学	三木	C-13
	7							臨床検査総論管理学	富永(辰)・山下・中尾 他	C-13
1							臨床検査総論Ⅱ(15回) (尿沈渣・便・体液・喀痰検査)	遠藤・成澤	C-13	
2	健康相談活動	奥田・藤川	C-11	放射線管理科学	阪間・森田・佐々木	C-21	遺伝学	吉田(宇)・竹本・加地・高岡・山下・森野・吉田(辰)・今井	C-13	
3	リハビリテーション看護論	板東・高橋(亜)・井上 他	C-11							
4	保健医療福祉行政論	岡久・多田・上白川 他	C-11	CT画像技術学	大塚・高尾・富永(正)・笠井	C-21	健康食品法規(7回)	安藝 他	C-13	
5				実践医療安全管理学	生島・大塚・高尾・富永・金澤・西山・笠井	C-21	健康食品法規(7回)	安藝 他	C-13	
6				専門外国語	阪間・大塚・芳賀・高尾・河野	C-21	臨床画像検査学	吉永・河野	C-13	
7	社会福祉概論	片岡(宏)	C-11	放射線治療機器工学(5回)	佐々木・芥川	C-21	輸血検査学	三木	C-13	
1							臨床検査総論Ⅱ(15回) (尿沈渣・便・体液・喀痰検査)	遠藤・成澤	C-13	
2	健康相談活動	奥田・藤川	C-11	放射線管理科学	阪間・森田・佐々木	C-21	遺伝学	吉田(宇)・竹本・加地・高岡・山下・森野・吉田(辰)・今井	C-13	
3	リハビリテーション看護論	板東・高橋(亜)・井上 他	C-11							
4	保健医療福祉行政論	岡久・多田・上白川 他	C-11	CT画像技術学	大塚・高尾・富永(正)・笠井	C-21	健康食品法規(7回)	安藝 他	C-13	
5				実践医療安全管理学	生島・大塚・高尾・富永・金澤・西山・笠井	C-21	健康食品法規(7回)	安藝 他	C-13	
6				専門外国語	阪間・大塚・芳賀・高尾・河野	C-21	臨床画像検査学	吉永・河野	C-13	
7	社会福祉概論	片岡(宏)	C-11	放射線治療機器工学(5回)	佐々木・芥川	C-21	輸血検査学	三木	C-13	

検査【集中】寄生虫学実習(遠藤・櫻井・金井)
 教職科目 看護【集中】特別活動論(岡田)
 看護【集中】総合的な学習の時間の指導法(村川)

＜専門教育＞月～金曜日	4 講時	13:00～14:00
1 講時	8:30～9:30	5 講時 14:15～15:15
2 講時	9:45～10:45	6 講時 15:30～16:30
3 講時	11:00～12:00	7 講時 16:45～17:45

後期

曜日	講時	看護学専攻			放射線技術科学専攻			検査技術科学専攻		
		授業科目	教員	講義室	授業科目	教員	講義室	授業科目	教員	講義室
月	1				核医学技術学	阪間・森田・大塚・音見・大谷	C-21	放射線管理科学実習	富永(辰)・櫻井	B-52 実
	2	子どものメンタルヘルス(13回)	森(健)・小倉・森(慶)	C-11						
	3									
	4	看導導入実習(別途計画) 9/3~9/27			放射線管理科学実習	富永(辰)・櫻井	B-52 実			
	5	※臨地実習(別途計画) 9/30~1/31			放射線管理科学実習	富永(辰)・櫻井	B-52 実			
	6									
	7	成人看護学実習Ⅰ(急性期),成人看護学実習Ⅱ(慢性期),高齢者看護学実習			放射線管理科学実習	富永(辰)・櫻井	B-52 実			
火	1	母性看護学実習,小児看護学実習			関係法規	笠井 他	C-21	※実習(別途計画)		
	2	精神看護学実習,在宅看護学実習			MRI技術学	大塚・金澤・高尾・原田	C-21			
	3	(C-11他)			栄養学(歯学部と合同授業)	近藤(真)	大			
	4				医用画像情報学Ⅱ(臨床画像解析学)	芳賀・金澤	C-21			
	5				医用画像情報学Ⅱ(臨床画像解析学)	芳賀・金澤	C-21			
	6				医用画像情報学Ⅱ(臨床画像解析学)	芳賀・金澤	C-21			
	7				医用画像情報学Ⅱ(臨床画像解析学)	芳賀・金澤	C-21			
水	1				核医学検査機器工学	吉永	C-21	病理検査学実習,生化学検査学実習,微生物学実習,臨床血液学実習,免疫検査学実習,輸血検査学実習,臨床技能実習の各実習を連続的に行う。(C-13,検B51実,検B52実,検B53実,検B54実,検A)		
	2				卒業研究					
	3				核医学検査機器工学	吉永	C-21			
	4				放射線機器工学実習	吉永	C-21			
	5				放射線機器工学実習	吉永	C-21			
	6				放射線機器工学実習	吉永	C-21			
	7				放射線機器工学実習	吉永	C-21			
木	1				放射線機器工学Ⅱ(発展)	吉永・児島	C-21	撮影室	計測実	放化実
	2				卒業研究					
	3				放射線機器工学Ⅱ(発展)	吉永・児島	C-21			
	4				実践臨床技能実習	金澤・富永(正)・佐々木	C-21			
	5				実践臨床技能実習	金澤・富永(正)・佐々木	C-21			
	6				実践臨床技能実習	金澤・富永(正)・佐々木	C-21			
	7				実践臨床技能実習	金澤・富永(正)・佐々木	C-21			
金	1				精神保健	千葉・堤	401	細胞診断学実習		
	2				実践医療安全管理学実習	佐々木・高尾・富永・笠井・生島・金澤	C-21			
	3				核医学技術学実習	阪間・森田	C-21			
	4				核医学技術学実習	阪間・森田	C-21			
	5				核医学技術学実習	阪間・森田	C-21			
	6				核医学技術学実習	阪間・森田	C-21			
	7				核医学技術学実習	阪間・森田	C-21			

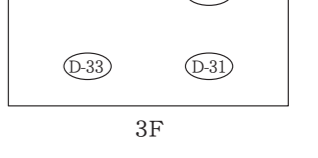
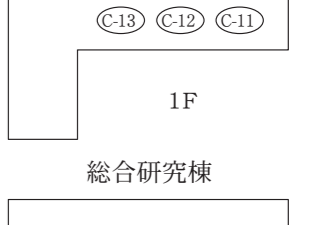
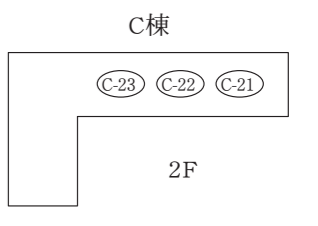
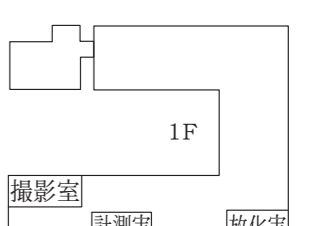
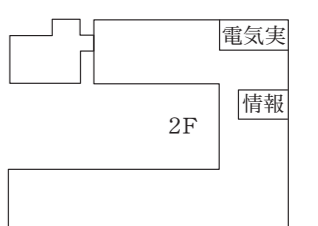
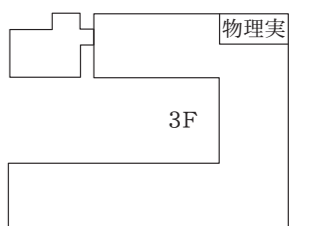
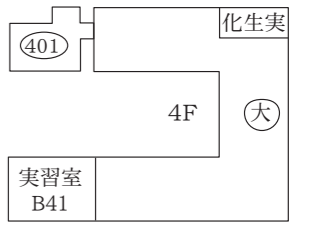
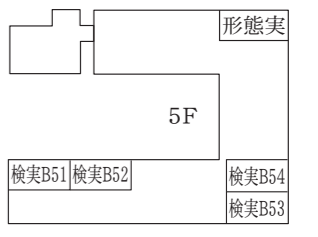
教職科目 看護【集中】道徳教育(池田)
 放射【集中】放射線治療機器工学(一部)(C-21) 実践臨床技能実習(富永(正)・金澤・高尾・佐々木)(C-21,撮影室)
 検査【集中】病理検査学実習・細胞診断学実習(通年開講)・統合臨床検査学の一部

◎記載要領
 各期の前半後半で異なる授業を実施する場合には、2段書きし、上段に前半、下段に後半の授業科目名等を記載している。

◎講義室の表記
 コンピュータールーム……(コンピュータールーム病理組織実習室) 医学基礎 B棟5階
 歯・第二実……(歯学部第二実習室) 歯学部校舎3F
 歯・第三実……(歯学部第三実習室) 歯学部校舎4F
 大塚小ホール……大塚講堂2F小ホール
 情301……情報センター(常三島地区)
 スキルストラボ……医歯薬学共創プラザ(歯学部棟内東)

保健学棟

※講義室等 配置図
 A-B棟



令和6年度 保健学科授業時間割表(4年)

前期

専攻	看護学専攻			放射線技術科学専攻			検査技術科学専攻							
	曜日	講時	授業科目	教員	講義室	授業科目	教員	講義室	授業科目	教員	講義室			
月	1					卒業研究	片岡(佳) ・櫻井・安友 ・片岡(正)	D-33	遺伝子検査学Ⅱ(5回)		D-33			
	2		臨床実習(公衆衛生)											
	3		臨床実習(公衆衛生)											
	4		臨床実習(公衆衛生)			医用画像機器工学実習	吉本・富永(正) ・泉崎・吉田	C-21 電気系実習室 撮影室				※臨床実習(別途計画)		
	5		臨床実習(公衆衛生)			医用画像機器工学実習	吉本・富永(正) ・泉崎・吉田	C-21 電気系実習室 撮影室				卒業研究		
	6		臨床実習(公衆衛生)			医用画像機器工学実習	吉本・富永(正) ・泉崎・吉田	C-21 電気系実習室 撮影室				卒業研究		
	7		臨床実習(公衆衛生)			医用画像機器工学実習	吉本・富永(正) ・泉崎・吉田	C-21 電気系実習室 撮影室				卒業研究		
火	1					診療画像学臨床実習	高尾・大塚 ・富永(正) ・金澤・佐々木 ・西山・笠井 他	D-31	※臨床実習(別途計画)	卒業研究	D-33			
	2		臨床実習(公衆衛生)											
	3		臨床実習(公衆衛生)											
	4		臨床実習(公衆衛生)											
	5		看護研究Ⅰ 臨床実習(公衆衛生)	橋本 他	D-31									
	6		看護研究Ⅰ 臨床実習(公衆衛生)	橋本 他	D-31									
	7		看護研究Ⅰ 臨床実習(公衆衛生)	橋本 他	D-31									
水	1		看護倫理	橋本・竹林・千葉・板東	D-31	卒業研究		D-31	※臨床実習(別途計画)	卒業研究	D-32			
	2		看護倫理 臨床実習(公衆衛生)	橋本・竹林・千葉・板東	D-31									
	3		看護倫理 臨床実習(公衆衛生)	橋本・竹林・千葉・板東	D-31									
	4		臨床実習(公衆衛生)									卒業研究		
	5		臨床実習(公衆衛生)									先端医療と放射線	高尾 他	D-32
	6		臨床実習(公衆衛生)											
	7			教育指導論	岩佐							C-11		
木	1					核医学技術学臨床実習	大塚・富永(正) ・高尾・金澤 ・佐々木・西山 ・笠井 他	D-31	※臨床実習(別途計画)	卒業研究	D-33			
	2		臨床実習(公衆衛生)											
	3		臨床実習(公衆衛生)											
	4		臨床実習(公衆衛生)											
	5		臨床実習(公衆衛生)											
	6		臨床実習(公衆衛生)											
	7		臨床実習(公衆衛生)											
金	1					放射線治療技術学臨床実習	生島・富永(正) ・高尾・金澤 ・佐々木 他	D-31	※臨床実習(別途計画)	卒業研究	D-33			
	2		臨床実習(公衆衛生)											
	3		臨床実習(公衆衛生)											
	4		臨床実習(公衆衛生)											
	5		臨床実習(公衆衛生)											
	6		臨床実習(公衆衛生)											
	7		臨床実習(公衆衛生)											

看護 臨床実習：公衆衛生看護学実習(岡久・松下・多田・上白川) 別途指示 4～6月
看護 臨床実習：看護統合実習(安原 他) 7/3～7/28
看護 看護研究Ⅱ 通年
看護 【集中】健康教育方法論(岡久・多田・上白川・松下) 4月
教職科目 看護 【集中】養護実習事前事後指導(奥田・藤川) 4～10月
教職科目 看護 【集中】養護実習(奥田・藤川) 別途指示 5～9月
検査 臨床実習：臨床化学実習、生理検査学実習、病理検査学実習、微生物学実習、臨床血液学実習、免疫検査学実習、臨床検査総論実習
検査 【集中】統合臨床検査学

< 専門教育 > 月～金曜日 4 講時 13:00～14:00
1 講時 8:30～9:30 5 講時 14:15～15:15
2 講時 9:45～10:45 6 講時 15:30～16:30
3 講時 11:00～12:00 7 講時 16:45～17:45

後期

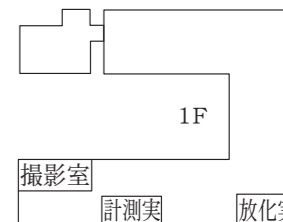
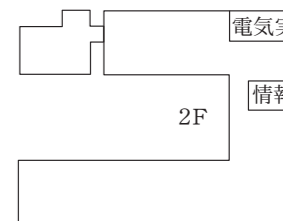
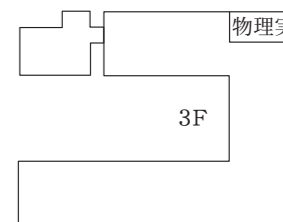
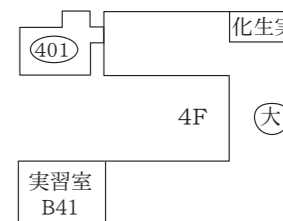
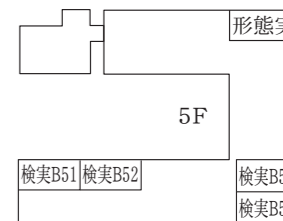
専攻	看護学専攻			放射線技術科学専攻			検査技術科学専攻						
	曜日	講時	授業科目	教員	講義室	授業科目	教員	講義室	授業科目	教員	講義室		
月	1		原書講読Ⅱ	看護研究指導教員		卒業研究		C-13	医療法規(7回)	安藝・富永	C-13		
	2		原書講読Ⅱ	看護研究指導教員									
	3												
	4		教職実践演習(養護教諭)	奥田 他	C-11								
	5		教職実践演習(養護教諭)	奥田 他	C-11								
	6												
	7												
火	1					診療画像学臨床実習	高尾 他		卒業研究		C-13		
	2		看護教育学	岩佐	C-11	診療画像学臨床実習	高尾 他						
	3		看護教育学	岩佐	C-11	診療画像学臨床実習	高尾 他						
	4		災害看護	岡久 他	D-31	診療画像学臨床実習	高尾 他						
	5		災害看護	岡久 他	D-31								
	6												
	7												
水	1					卒業研究		401	卒業研究		D-33		
	2		家族看護学	平岡・谷	401								
	3		家族看護学	平岡・谷	401								
	4		健康管理論	岡久・多田 ・上白川・岩井	大								
	5		健康管理論	岡久・多田 ・上白川・岩井	大								
	6											画像病態学 大塚・高尾・佐々木・金澤・笠井・原田	大
	7											画像病態学 大塚・高尾・佐々木・金澤・笠井・原田	大
木	1		看護管理学	谷岡・安原 他	D-31	核医学技術学臨床実習	大塚 他		卒業研究		D-33		
	2		看護管理学	谷岡・安原 他	D-31	核医学技術学臨床実習	大塚 他						
	3					放射線治療技術学臨床実習	生島 他						
	4					放射線治療技術学臨床実習	生島 他						
	5												
	6												
	7												
金	1					診療画像学臨床実習	高尾 他		卒業研究		D-33		
	2					診療画像学臨床実習	高尾 他						
	3					核医学技術学臨床実習	大塚 他						
	4					放射線治療技術学臨床実習	生島 他						
	5												
	6												
	7												

看護 看護研究Ⅱ 通年
看護 【集中】看護管理学(一部)(谷岡) 10・11月
看護 【集中】健康管理論(岡久・多田・上白川)
教職科目 看護 【集中】教職実践演習(奥田・藤川 他)
検査 【集中】統合臨床検査学(片岡 他)

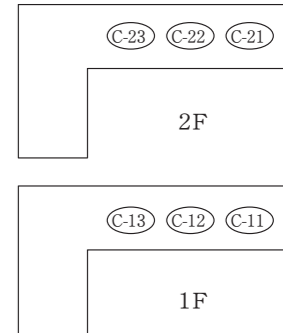
◎記載要領
各期の前半後半で異なる授業を実施する場合には、2段書きし、上段に前半、下段に後半の授業科目名等を記載している。

保健学棟

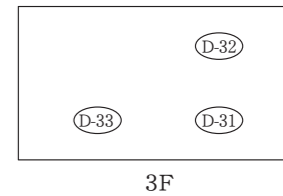
※講義室等 配置図
A-B棟



C棟



総合研究棟



保健学科授業出席確認システム

- ① システムを利用するかどうかは授業によって異なり、各授業の出席確認方法は、初回の授業等において教員から説明があります。
- ② システムを利用する場合は、毎回の授業において自分の学生証をカードリーダーにかざして登録操作を行ってください（初回の授業がカードリーダーを設置した講義室で行われるときは、システムを利用した出席確認が行われることを仮定し、授業開始前 15 分間に登録操作が必要です）。
- ③ カードリーダーへの登録操作時、正常な登録を「表示（学生番号）」と「音」で確認してください。
- ④ カードリーダーに登録した時刻が、出席扱い時間に含まれる場合を出席、出席扱い時間に含まれず遅刻扱い時間に含まれる場合を遅刻、出席扱い時間及び遅刻扱い時間のいずれにも含まれない場合を欠席とします。ここに、出席等扱い時間は以下を基準としますが、担当教員の変更指定があればこれを優先します。
 - ・出席扱い時間：正規の授業開始時刻の 15 分前から 20 分間
 - ・遅刻扱い時間：出席扱い終了時刻から 15 分間
- ⑤ 学生証を所持していない場合、授業開始前に教員に申し出ることが必要です。授業開始後及び頻繁に学生証を忘れている場合は、原則として申し出は許可されません。なお、教職科目の遠隔授業においては、保健学科教員へ申し出てください。
- ⑥ 出席記録は定期試験の受験資格に関わり、出席を偽る登録操作は不正行為です。偽登録を行った場合、当該授業科目の試験を受けることができません。この処分は、システムを用いた場合に限らず、他の出席確認方法で不正行為を行った場合においても適用されます。
- ⑦ システムを利用した授業において、不定期に（抜き打ちで）システム以外の方法でも出席確認を行います。

時間割・保健学科学年暦・行事予定表について

授業担当教員が変更になったり、その他変更があったりした場合は、教務システム経由で通知します。各自注意してください。

時間割等は保健学科 HP にも掲載しています（下記 QR コード参照）。

