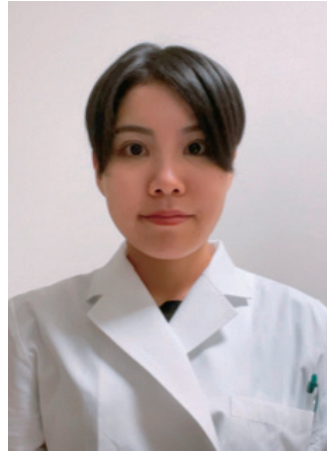


先輩に続け



村田 梨菜さん (むらたりに)

- ①所属：徳島大学病院医療技術部
臨床検査技術部門検査部(2年目)
- ②出身：沖縄県
- ③略歴：2021年3月
大学院保健科学教育部
保健学専攻(医用検査学領域)修了

仕事内容について

私は大学院にて緑膿菌による慢性感染症が難治性となる機構の解明に取り組んでいました。現在はこの経験を活かし、臨床検査技師として一般細菌検査および新型コロナウイルス感染症検査を主に担当しています。

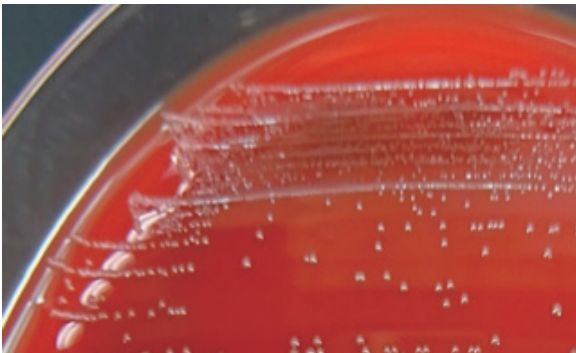
一般細菌検査においては、尿や血液、膿汁などの患者検体を培養し、菌の同定や薬剤感受性試験を行います。社会人一年目のはじめは、細菌の一般知識を学ぶことに苦労しましたが、今では菌集落の形態などからある程度の菌種の推定が可能になりました。病原性の高い菌や感染症の原因であることが考えられる菌を見落とさないよ

うに適切な結果報告に努めています。

新型コロナウイルス感染症検査においては、抗原検査とPCR検査を行っています。感染拡大時期は検査数が大幅に増加し、非常に忙しくなりますが、世界規模の感染制御に役立てることにやりがいを感じています。

進路について在学生へのアドバイス

修士研究を通じてこれまでにリアルタイムPCRを含む様々な実験を行いました。現在の仕事内容には関連のない実験もありましたが、研究内容を総括する能力、実験のデータ解析や考察力を養ったことは今でも働く中で非常に役に立っています。また、研究を進める上で多様な分野の人々と交流した経験が、円滑な人間関係の構築につながり、チーム医療の貢献に活かしていると考えています。これまでに学んだ知識が就職先や進路に直接関連がなくても、培った能力を最大限にアピールし發揮することが就職活動をするうえで重要であると感じています。

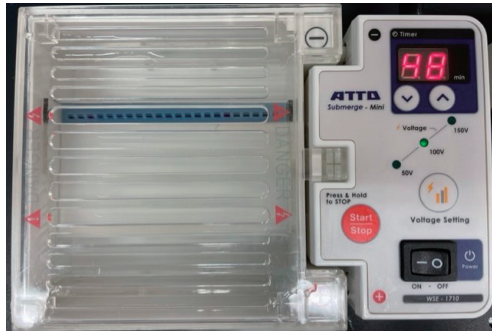


Enterococcus casseliflavus
(ヒツジ血液寒天培地)

メチシリン耐性黄色ブドウ球菌の菌体間の相同性を比較するPCR-based ORF Typing (POT法)をしているところ



PCR



電気泳動



操作