

薬理学特別講義のお知らせ

「低酸素負荷、伸展負荷に対する 血管平滑筋細胞応答と動脈硬化」

講師：吉栖 正典 先生

奈良県立医科大学医学部薬理学講座・教授

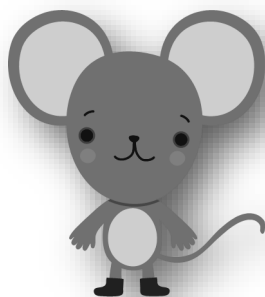
日時：平成29年9月29日（金）

18：00～19：30

場所：第一カンファレンス室（医学基礎A棟1階）

本講演は大学院特別講義を兼ねています。

教員・大学院生・学部学生など、全ての方のご来聴を
歓迎いたします。



**連絡先：大学院医歯薬学研究薬理学分野
玉置俊晃（内線2227）**